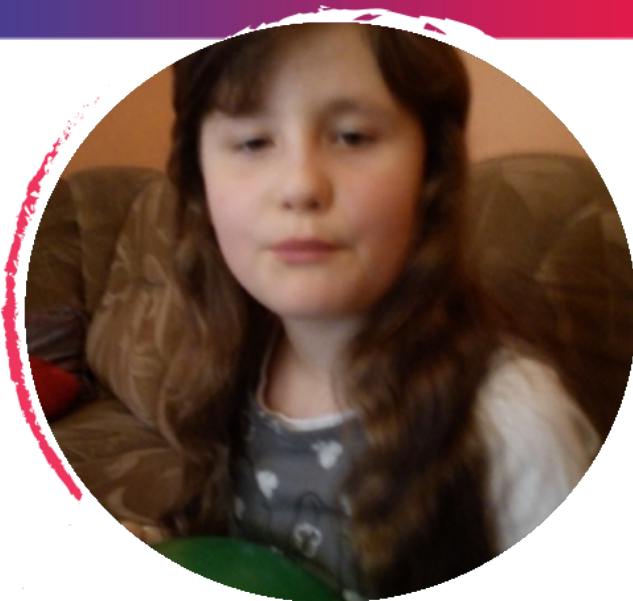


1.5%

Wpisz KRS 0000127075

Przekazując 1,5% dajesz szansę!



U Julki stwierdzono autyzm w wieku 2 lat. Julka to radosna, pogodna i wiecznie uśmiechnięta dziewczynka. Pomimo wielu trudności, a często i przykrości z nadzieją patrzymy przyszłość. Julka obecnie uczęszcza do klasy drugiej w Specjalnym Ośrodku Szkolno-Wychowawczym. Dzięki specjalnym zajęciom i terapiom robi bardzo duże postępy. Z całego serca dziękujemy wszystkim ludziom dobrego serca, którzy dzięki 1% przyczynili się do poprawy zdrowia i życia mojej córki. Sama niestety nie może Wam podziękować, ponieważ do tej pory nie potrafi mówić. Jeszcze raz dziękujemy z całego serca !!!

**CEL SZCZEGÓŁOWY:
561 JULIA WELKA**

**PRZEKAŻ DAROWIZNĘ
NR KONTA**

23 1030 1508 0000 0008 1718 0035

TYTUŁ PRZELEWU

561 JULIA WELKA



FUNDACJA JIM
UL. TATRZAŃSKA 105
93-279 ŁÓDŹ

WPISZ W PIT KRS 0000127075

CEL SZCZEGÓŁOWY:
561 JULIA WELKA

WPISZ W PIT KRS 0000127075

CEL SZCZEGÓŁOWY:
561 JULIA WELKA

WPISZ W PIT KRS 0000127075

CEL SZCZEGÓŁOWY:
561 JULIA WELKA

WPISZ W PIT KRS 0000127075

CEL SZCZEGÓŁOWY:
561 JULIA WELKA

WPISZ W PIT KRS 0000127075

CEL SZCZEGÓŁOWY:
561 JULIA WELKA

WPISZ W PIT KRS 0000127075

CEL SZCZEGÓŁOWY:
561 JULIA WELKA

WPISZ W PIT KRS 0000127075

CEL SZCZEGÓŁOWY:
561 JULIA WELKA

WPISZ W PIT KRS 0000127075

CEL SZCZEGÓŁOWY:
561 JULIA WELKA

WPISZ W PIT KRS 0000127075

CEL SZCZEGÓŁOWY:
561 JULIA WELKA

WPISZ W PIT KRS 0000127075

CEL SZCZEGÓŁOWY:
561 JULIA WELKA

