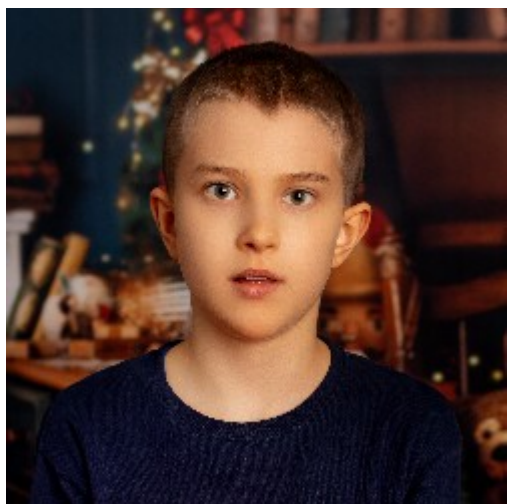


1,5%

**WPISZ KRS
0000127075**



CEL SZCZEGÓŁOWY
2223 KACPER LEŚNIAK

Szanowni Państwo,

zwracam się z serdeczną prośbą o udzielenie swoim klientom informacji o możliwości przekazania 1,5% podatku na moje subkonto w Fundacji JiM.

Zebrane fundusze umożliwią mi kontynuowanie leczenia, terapii oraz rehabilitacji, których bardzo potrzebuję.

Z góry dziękuję Państwu za zaangażowanie i każdy gest pomocy, każde polecenie.

Wasza pomoc to moja szansa!



Fundacja JIM

**UL. TATRZAŃSKA 105
93-279 ŁÓDŹ**



Przekazując 1,5% dajesz szansę!