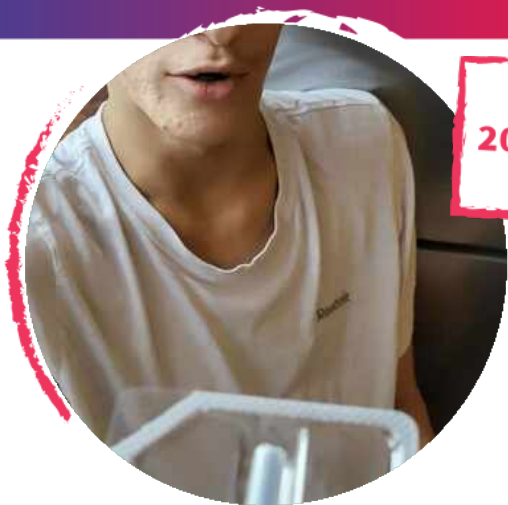


1,5%

Wpisz KRS
0000127075



CEL SZCZEGÓŁOWY:
2096 KACPER HEFLIK

Szanowni Państwo,

zwracam się z serdeczną prośbą o udzielenie swoim klientom informacji o możliwości przekazania 1,5% podatku na moje subkonto w Fundacji JIM.

Zebrane fundusze umożliwią mi kontynuowanie leczenia, terapii oraz rehabilitacji, których bardzo potrzebuję.

Z góry dziękuję Państwu za zaangażowanie i każdy gest pomocy, każde polecenie.

Wasza pomoc to moja szansa!



FUNDACJA JIM
UL. TATRZAŃSKA 105
93-279 ŁÓDŹ

Przekazując 1,5% dajesz szansę!