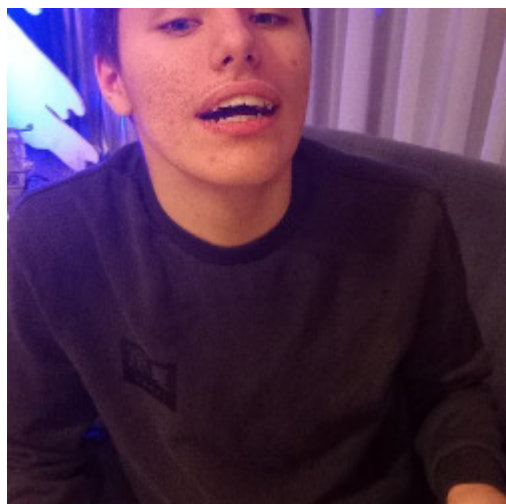


1,5%

**WPISZ KRS  
0000127075**



**Szanowni Państwo,**

zwracam się z serdeczną prośbą o udzielenie swoim klientom informacji o możliwości przekazania 1,5% podatku na moje subkonto w Fundacji JiM.

Zebrane fundusze umożliwią mi kontynuowanie leczenia, terapii oraz rehabilitacji, których bardzo potrzebuję.

Z góry dziękuję Państwu za zaangażowanie i każdy gest pomocy, każde polecenie.

**CEL SZCZEGÓŁOWY**

1359

KACPER CHĘĆ

**Wasza pomoc to moja szansa!**

**PRZEKAZUJĄC 1,5%  
DAJESZ SZANSĘ!**



Fundacja Jim

UL. TATRZAŃSKA 105, 93-279 ŁÓDŹ

