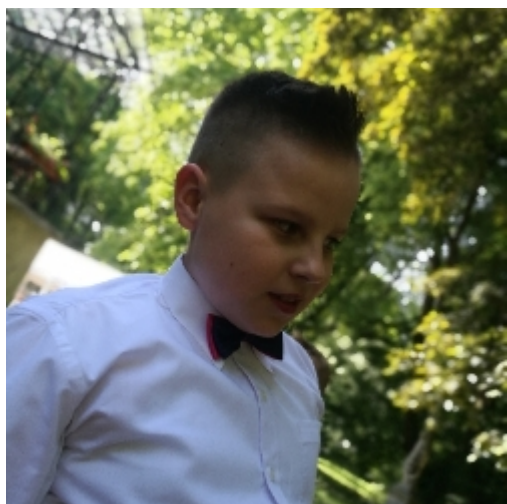
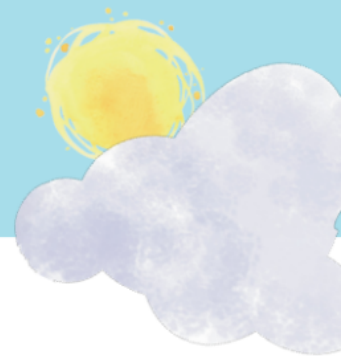


**1,5%**

**WPISZ KRS  
0000127075**



**CEL SZCZEGÓŁOWY**  
997 PIOTR KIEBER

**Szanowni Państwo,**

zwracam się z serdeczną prośbą o udzielenie swoim klientom informacji o możliwości przekazania 1,5% podatku na moje subkonto w Fundacji JiM.

Zebrane fundusze umożliwią mi kontynuowanie leczenia, terapii oraz rehabilitacji, których bardzo potrzebuję.

Z góry dziękuję Państwu za zaangażowanie i każdy gest pomocy, każde polecenie.

**Wasza pomoc to moja szansa!**



**Fundacja JIM**

UL. TATRZAŃSKA 105  
93-279 ŁÓDŹ



**Przekazując 1,5% dajesz szansę!**